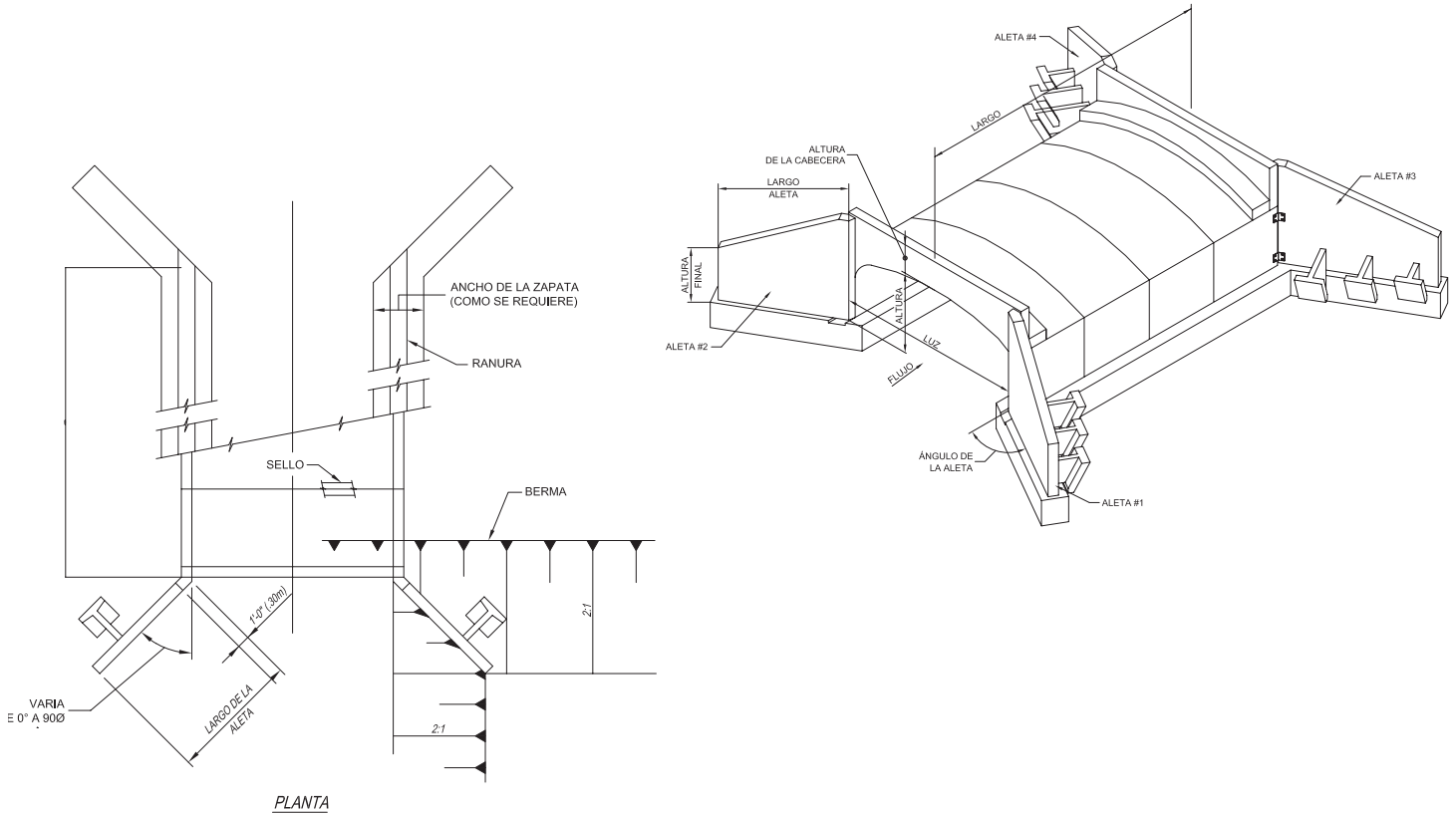
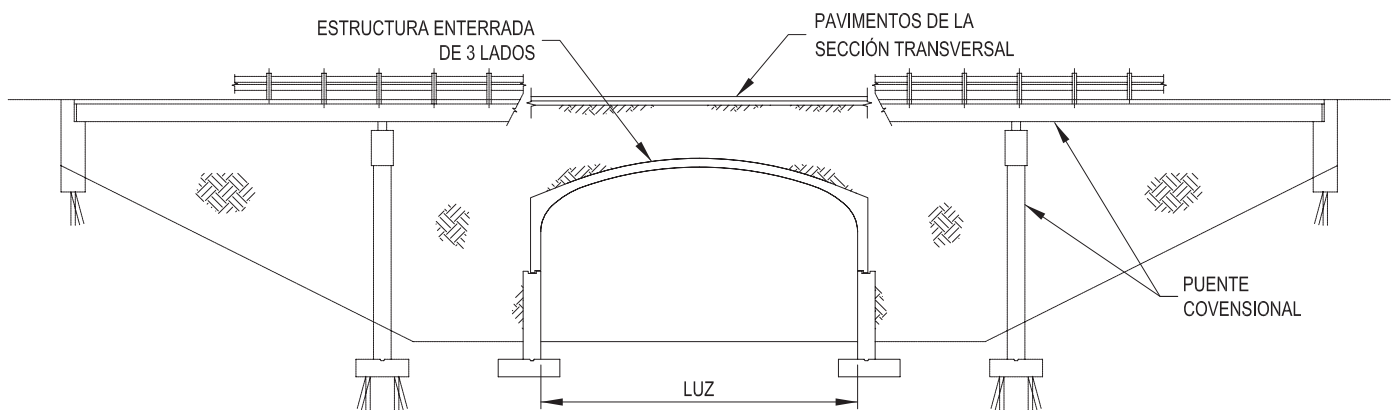


Detalles de Prefabricados



Estructuras Bajo Tierra vs. Puentes al Razante



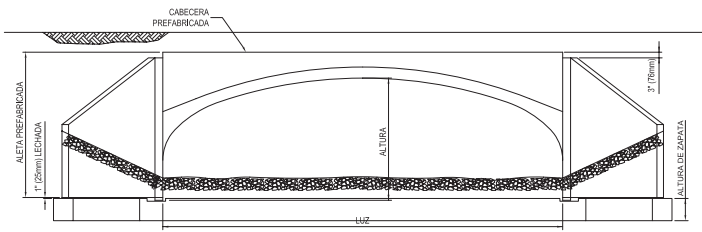
Especificaciones y Diseño

AASHTO:

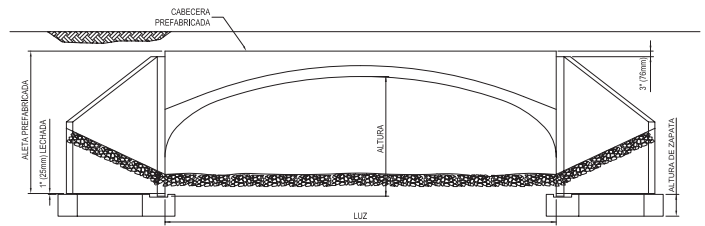
Especificaciones estándar para puentes de carretera - Sección 16.8
Especificaciones LRFD de diseño de puentes - Sección 12.14

Especificaciones de Manufactura

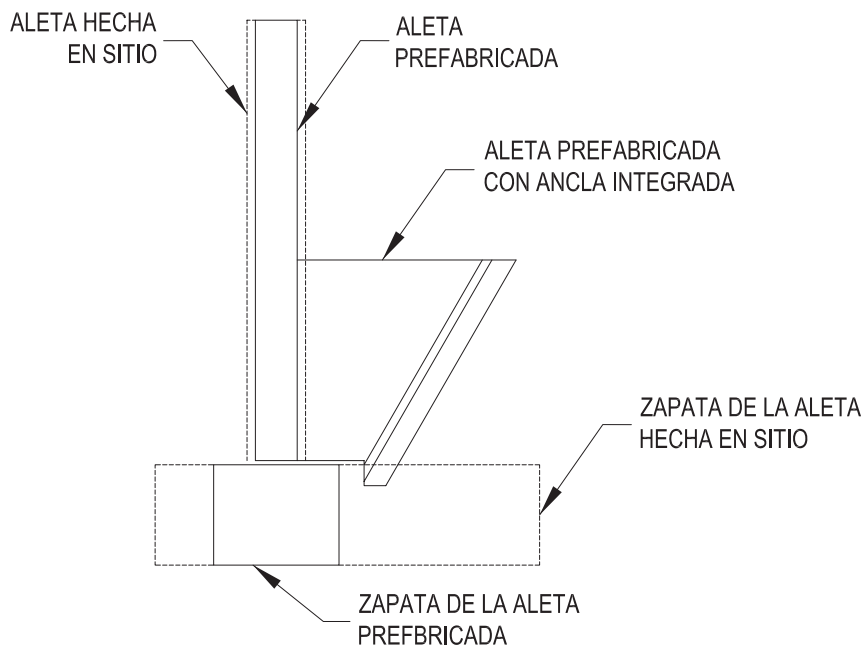
ASTM C1504



ELEVACIÓN FINAL
ZAPATA CON LOSA



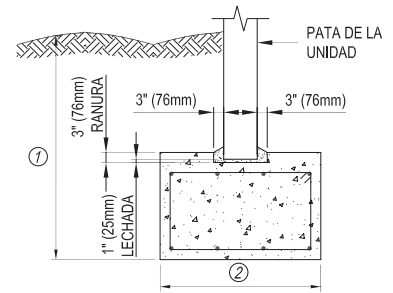
ELEVACIÓN FINAL
ZAPATA SENCILLA



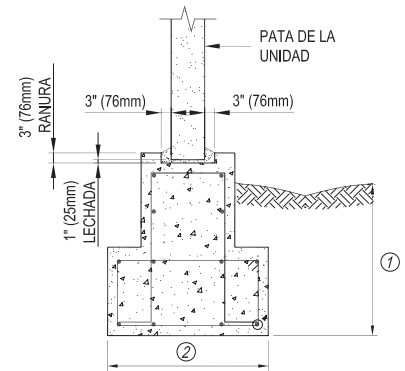
Importantes ventajas económicas se obtienen usando aletas prefabricadas a través de:

- Zapatas estrechas
- Paredes más delgadas
- Reducción de excavación
- Instalación más rápida

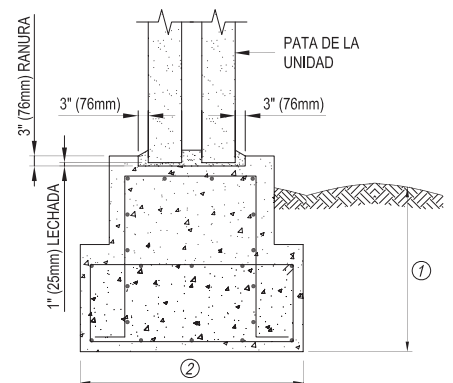
Detalles de Zapata



ZAPATA SENCILLA



ZAPATA CON PEDESTAL



ZAPATA CON PEDESTAL Y DOBLE UNIDADES



CONSPAN®
BRIDGE SYSTEMS

UNIDADES DE PUNETES ESTANDAR CON/SPAN®

ALTO (M.)	AREA FLUVIAL (M.) ²													PESO (TONELADAS METRICAS)												
	LUZ (METROS)													LUZ (METROS)												
	3.7	4.3	4.9	6.1	7.3	8.5	9.8	11.0	12.8	14.6	16.5	18.3	3.7	4.3	4.9	6.1	7.3	8.5	9.8	11.0	12.8	14.6	16.5	18.3		
.91	2.8	*	*	*	*	*	*	*	*	*	*	*	2.8	*	*	*	*	*	*	*	*	*	*	*		
1.22	3.9	4.7	5.1	6.0	*	*	*	*	*	*	*	*	3.1	3.4	4.7	5.2	*	*	*	*	*	*	*	*		
1.52	5.0	6.0	6.6	7.9	8.8	*	*	*	*	*	*	*	3.4	3.7	5.1	5.5	6.1	*	*	*	*	*	*	*		
1.83	6.1	7.3	8.1	9.8	11.1	12.9	*	*	*	*	*	*	3.7	4.0	5.5	5.9	6.5	8.5	*	*	*	*	*	*		
2.13	7.3	8.6	9.6	11.6	13.3	15.5	17.1	*	*	*	*	*	4.0	4.3	5.8	6.3	6.9	8.9	10.6	*	*	*	*	*		
2.44	8.4	9.9	11.1	13.5	15.5	18.1	20.1	21.6	*	*	*	*	4.3	4.6	6.2	6.7	7.3	9.4	11.0	12.1	*	*	*	*		
2.74	9.5	11.2	12.5	15.3	17.7	20.7	23.0	24.9	*	*	*	*	4.6	4.9	6.6	7.0	7.7	9.8	11.5	12.6	*	*	*	*		
3.05	10.6	12.5	14.0	17.2	20.0	23.3	26.0	28.2	31.0	36.0	*	*	4.9	5.2	6.9	7.4	8.0	10.2	11.9	13.1	14.5	15.7	*	*		
3.35	*	*	*	*	22.2	25.9	29.0	31.6	34.9	40.4	45.6	*	*	*	*	*	*	8.4	10.7	12.4	13.6	15.0	16.3	20.0	*	
3.66	*	*	*	*	*	*	32.0	34.9	38.8	44.9	50.6	53.4	*	*	*	*	*	*	12.8	14.2	15.5	16.9	20.6	23.1	*	
3.96	*	*	*	*	*	*	*	38.3	42.7	49.3	55.6	59.0	*	*	*	*	*	*	14.7	16.0	17.5	21.2	23.8	*	*	
4.27	*	*	*	*	*	*	*	41.7	46.6	53.8	60.6	64.6	*	*	*	*	*	*	15.2	16.6	18.1	21.8	24.4	*	*	

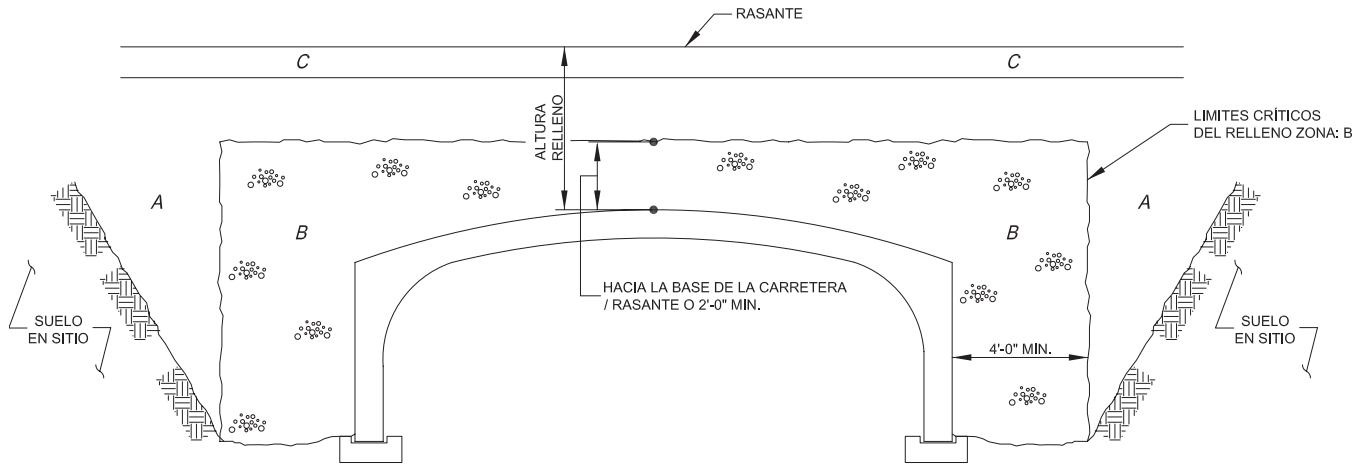
LONGITUD DE ARCOS (Nominal)

12'-24' LUZ 8' LONGITUD
28'-42' LUZ 6' LONGITUD
48'-60' LUZ 4' LONGITUD

*1/4" Juntas entremedio de las unidades de concreto prefabricadas

Requirimientos del Relleno

El relleno es un componente clave de cualquier estructura enterrada. Por favor, consulte las especificaciones de los unidades prefabricados para los requisitos detallados.



ARCO CON/SPAN®

1. In-situ material must be sufficiently stable to allow support of the precast units.
2. Zone A: Embankment or overfill material shall be properly graded and compacted, per project specifications.
3. Zone B: Structural backfill material per CON/SPAN or BEBO specifications. (Generally, a well-graded angular sand gravel placed in 8" lifts and compacted to 95% of the maximum dry density, per AASHTO T-99 specification.)
4. Zone C: Roadway base and surface materials, per project specifications.